



INSTITUT de 
L'ENGAGEMENT
valorisons les parcours civiques

L'INSTITUT DE L'ENGAGEMENT, AVEC SES PARTENAIRES, FORME UNE NOUVELLE GÉNÉRATION DE RESPONSABLES ENGAGÉS

Depuis sa création en 2012, l'Institut de l'Engagement permet aux jeunes qui ont révélé leur potentiel lors d'une période d'engagement citoyen de se construire un avenir ambitieux, de franchir les barrières scolaires, culturelles, sociales, financières, liées à un handicap...

L'Institut de l'Engagement conseille chaque année des milliers de jeunes engagés, pour construire et structurer leur projet d'avenir. Il en accompagne 700 - "les lauréats de l'Institut" - dans un programme complet qui leur permet de concrétiser leur projet.



"L'Institut de l'Engagement a été créé pour ouvrir grand les portes à celles et ceux qui se sont révélés par leur engagement au service de l'intérêt général. Dans un système cadenassé, cloisonné, dans lequel les voies républicaines sont devenues des voies royales, il fallait inventer des chemins de traverse, il fallait construire des ponts. L'Institut a démontré de façon imparable sa capacité à le faire, en s'appuyant sur la valeur de l'engagement et sur l'envie et la capacité de nos partenaires à se mobiliser avec nous pour donner naissance à une nouvelle génération de responsables engagés. Les possibilités de développement de l'Institut sont enthousiasmantes. Ensemble, continuons à innover, à surprendre, à convaincre."

Martin Hirsch, Président



"Avec nos partenaires, nous avons fait le pari de la valorisation de l'engagement. Aujourd'hui, nous savons que le pari est tenu. L'Institut a ouvert des parcours dynamiques et ambitieux à des jeunes de toutes origines. Il ouvre

les portes de 150 établissements de formation différents. Le taux de succès des lauréats atteint 90% dans leur reprise d'étude, leur recherche d'emploi, leur création d'activité. Merci à tous ceux, fondations, entreprises, établissements de formation, associations, collectivités, donateurs et bénévoles, qui s'engagent avec nous et rendent tout cela possible."

Claire de Mazancourt, Directrice générale

L'ENGAGEMENT DONNE DU SENS À L'AVENIR

L'Institut aide les jeunes, il fait bouger le monde de l'enseignement supérieur, il interpelle les entreprises pour l'accès qu'elles donnent à l'emploi.

Olivier Brault,
Directeur général,
Fondation Bettencourt Schueller

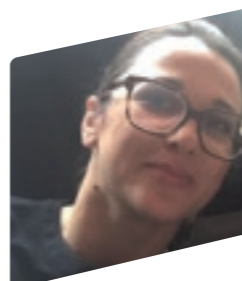


Sans l'Institut de l'Engagement, je pense que je n'aurais pas eu ce déclic, cette confiance en moi pour aller toujours plus haut.

Youssef,
lauréat Promotion d'automne 2016

Nous avons pu apprécier chez les lauréats leurs qualités et compétences : des projets originaux, du dynamisme et de la motivation sincère, une expérience terrain riche, l'intérêt pour le bien commun.

Diana Marinetti,
Responsable de l'information
aux candidats, Sciences Po Paris



Je vous remercie pour l'énergie, la bienveillance et les moyens avec lesquels vous m'avez accompagnée. Aujourd'hui, je suis diplômée et en CDI chez Accenture !

Oumou,
lauréate Promotion 2013,
majore de promo EM Lyon

Nous échangeons avec ma filleule sur le métier, sa formation, son organisation, le maintien de sa motivation dans le temps, son sujet de mémoire...Une rencontre très enrichissante, également pour moi !

Delphine Meurice,
conseillère en économie sociale et
familiale, SNCF, marraine de Tabitha



Jamais je n'aurais imaginé qu'être lauréat de l'Institut m'apporte autant en termes de richesses humaines, de partage de valeurs ou encore d'avancées de notre projet.

Jean-Christophe,
Fondateur Cap ou pas cap ?,
lauréat Promotion 2014

Accompagner les lauréats est une mission exigeante, car il faut s'adapter au parcours de chacun, faire franchir les obstacles. Mais quelle satisfaction de voir les lauréats réussir !

Marjolaine Curis,
Chargée d'accompagnement,
Institut de l'Engagement



Je suis admise à l'IRA de Lyon. J'ai conscience du chemin parcouru : un chemin qui a été jalonné par des soutiens précieux qui m'ont permis de faire la différence.

Marie,
lauréate Promotion de printemps
2017



13 500
DOSSIERS PROJET



9400
ENTRETIENS PERSONNALISÉS



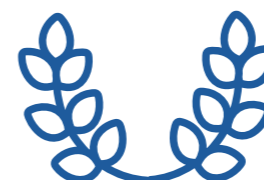
3600
LAURÉATS



350
PARTENAIRES
DONT 150 ÉTABLISSEMENTS DE FORMATION



2000
BÉNÉVOLES



90%
TAUX DE SUCCÈS

STRUCTURATION DU PROJET D'AVENIR ET REPÉRAGE

DOSSIERS PROJET D'AVENIR

Aider les jeunes à construire
et formaliser leur projet



ENTRETIENS PERSONNALISÉS

Conseiller et orienter les jeunes engagés,
repérer les futurs lauréats.



ACCOMPAGNEMENT INDIVIDUEL

PARCOURS FORMATION

Accompagnement
professionnel
et personnalisé
+
Admissibilité
dans les
établissements
partenaires
+
Parrainage
+
Bourses
de vie
ou de
scolarité,
au cas
par cas

PARCOURS PROFESSIONNEL

Accompagnement
professionnel
et personnalisé
+
Mises
en relation
avec les
partenaires
+
Parrainage

PARCOURS CRÉATION D'ACTIVITÉ

Accompagnement
professionnel
et personnalisé
+
Mises
en relation
avec les
partenaires
+
Parrainage
+
Bourses
de projet
ciblées



ACCOMPAGNEMENT COLLECTIF

UNIVERSITÉS DE L'ENGAGEMENT
ateliers, conférences, forums, visites

ATELIERS CIBLÉS

ANIMATION DE LA COMMUNAUTÉ DES LAURÉATS
Vie de promo

ENGAGEZ-VOUS AUX CÔTÉS DE L'INSTITUT DE L'ENGAGEMENT ET DE SES LAURÉATS

partenaire.engagement.fr

PARTICIPEZ AUX ACTIONS DE L'INSTITUT DE L'ENGAGEMENT

- **Soyez examinateur ou membre de jury**, pour conseiller les jeunes engagés et repérer les futurs lauréats
- **Parrainez un lauréat**, apportez-lui votre expérience et votre appui tout au long de l'année
- **Animez des ateliers** pour partager des connaissances et des compétences

PARTICIPEZ AU DÉVELOPPEMENT DE L'INSTITUT

- **Bénévole** : pour apporter vos compétences à l'Institut et son équipe.
- **Ambassadeur** : pour faire connaître l'Institut et convaincre toujours plus de partenaires.

OUVREZ DES PORTES AUX LAURÉATS

- Vers la reprise d'une **formation**
- Vers l'acquisition d'une **expérience professionnelle**
- Vers l'**emploi**
- Vers la **création de leur activité**

SOUTENEZ L'INSTITUT DE L'ENGAGEMENT

- Par un **don**
- Par le **mécénat**
- Par du **mécénat en nature**
- Par le **versement de la taxe d'apprentissage**



L'Ascenseur - 29 boulevard Bourdon 75004 Paris
institut@engagement.fr - 01 86 95 05 85 - www.engagement.fr

ANTENNE GRAND SUD-EST

Le Transfo - 1 rue Lastrella
38000 Grenoble

ANTENNE GRAND SUD-OUEST

2 avenue de l'Université
33400 Talence

ANTENNE GRAND EST

48 esplanade Jacques Baudot
54000 Nancy



REJOIGNEZ LES PARTENAIRES DE L'INSTITUT DE L'ENGAGEMENT



C'est la diversité des talents et des parcours des lauréats qui constitue le caractère inédit de l'Institut. Nos consultants s'engagent dans le parrainage de lauréats de l'Institut et partagent leur savoir-faire.

Bernard Le Masson
Président
Fondation Accenture



L'UPMC a intégré avec enthousiasme parmi ses étudiants des lauréats de l'Institut, porteurs de valeurs d'engagement et de solidarité qu'ils peuvent insuffler à leur promotion, à leur université.

Nathalie Drach Temam
Vice-présidente Formation et Insertion Professionnelle
Université Pierre et Marie Curie



La Meurthe-et-Moselle souhaite relever avec l'Institut le défi de fédérer universités, grandes écoles et grandes entreprises lorraines pour qu'elles reconnaissent les expériences d'engagement civique dans les parcours d'enseignement supérieur, d'accès à l'emploi et de création d'entreprises.

Mathieu Klein
Président du Conseil départemental de Meurthe-et-Moselle



La Fondation SNCF encourage l'engagement pour l'intérêt général tout au long de la vie. En plus du soutien financier, la Fondation permet aux lauréats d'être parrainés par les salariés du groupe SNCF dans le cadre du mécénat de compétences.

Marianne Eshet
Déléguée générale
Fondation SNCF

- **Ouvrez à des jeunes engagés un avenir** à la hauteur de leur potentiel
- **Impliquez vos collaborateurs** dans une action innovante, soutenue par 350 partenaires et 2000 bénévoles en France

<https://partenaire.engagement.fr>

CONTACT PARTENARIATS

ENTREPRISES, FONDATIONS, PARTICULIERS

alexandre.martini@engagement.fr - 06 86 88 55 63
Directeur Partenariats & Communication

CONTACT PARTENARIATS

ÉTABLISSEMENTS DE FORMATION

marc.germanangué@engagement.fr - 06 82 37 30 58
DGA, Directeur Pédagogique



Les associations développent chez les jeunes engagés le goût de l'initiative et de la solidarité. Prenant le relais, l'Institut valorise cet état d'esprit et outille ses lauréats.

Nadia Bellaoui
Secrétaire générale
Ligue de l'Enseignement



Our employees value the opportunity to share their experience, and together we feel privileged to contribute to shaping tomorrow's leaders.

Marisa Drew
Trustee
Credit Suisse EMEA Foundation
CEO of the Impact Advisory and Finance Department, Credit Suisse



Le partenariat entre l'Institut et GEFCO m'a montré que nos organisations partagent des valeurs communes : prendre soin des autres, la coopération, la confiance et le courage. Ces valeurs, je les ai retrouvées chez la plupart des candidats dont j'ai évalué les dossiers et que j'ai vus en entretien.

Ludovic Millequant
Group Talent Acquisition Manager
GEFCO



Les étudiants sélectionnés (selon leur propre mérite) réussissent aussi bien que des étudiants issus d'autres filiales. Ils ont pour eux l'avantage de vouloir encore plus faire évoluer la société et apporter du sens.

Jean-François Fiorina
Directeur adjoint
Grenoble Ecole de Management

Les dons à l'Institut de l'Engagement sont déductibles à hauteur de 66% de l'Impôt sur le Revenu (IR).

Les dons à la Fondation pour l'Institut de l'Engagement (fondation sous égide de la Fondation Agir Contre l'Exclusion) sont déductibles à hauteur de 75% de l'Impôt sur la Fortune Immobilière (IFI).

Pour faire un don :

- Faites directement un don en ligne : www.engagement.fr
- Adressez un chèque à l'ordre de l'Institut de l'Engagement (don IR) ou de la Fondation pour l'Institut de l'Engagement (don IFI) à : Institut de l'Engagement, 29 bd Bourdon, 75004 Paris

ILS S'ENGAGENT AUX CÔTÉS DE L'INSTITUT DE L'ENGAGEMENT

ENTREPRISES FONDATEURS D'ENTREPRISE FONDATEURS

PARTENAIRE MAJEUR

- Fondation Bettencourt Schueller

GRANDS PARTENAIRES

- Malakoff Médéric
- Total Foundation
- GEFCO
- Fondation Lormouët
- Fondation SNCF
- Crédit Suisse EMEA Foundation
- Stavros Niarchos Foundation
- Fondation Serge Dassault
- Fondation ENGIE
- Accenture
- Fondation Antoine de Saint-Exupéry pour la Jeunesse
- Fondation Groupe ADP
- BNP Paribas
- France Invest

PARTENAIRES

- La Fondation Dassault Systèmes
- Tikehau Capital
- RTE
- Fondation SUEZ
- Fondation EDF
- Fondation Renault
- Danone
- Ardian France et sa fondation
- Fondation Terre Plurielle
- IBM
- Argos Wityu
- DSOgroup
- Andera Partners
- Arkéa Capital
- Arsene Taxand
- Ayache Salama
- Azulis Capital
- Céréa Partenaire
- EMZ Partners
- Eurazeo PME
- Five Arrows Managers
- Goldman Sachs
- Groupe FFP
- Groupe HLD
- HSBC France
- Latham & Watkins
- MBO Partenaires
- Meridiam
- Natixis Partners
- PAL Partners
- Perceva
- Raise
- Weil, Gotshal & Manges LLP
- Weinberg Capital Partners
- White & Case LLP
- L'Oréal
- Eau de Paris
- Fondation 29 Haussmann
- Fondation RATP
- AssurOne
- Groupe Randstad
- Bouygues Construction
- Groupe Casino
- Caisse d'Épargne Bretagne Pays-de-Loire
- Equistone
- Fondation Neuvoies
- Groupe FINDIS
- Siparex
- Colas
- Apax Partners
- Avanade
- Paul Hastings
- Havas Paris
- Salesforce
- Cognizant
- PwC
- Kea & Partners
- Épices & Chocolat
- Deux-Points
- Eight Advisory
- LouerUnManager
- CroissancePlus
- InExtenso

PRINCIPAUX CONTRIBUTEURS TAXE D'APPRENTISSAGE

- Groupe Casino
- ENGIE
- Cognizant
- Natixis Partners
- Suez
- L'Oréal
- Bouygues Construction
- Renault
- Eight Advisory
- Danone
- HSBC
- Groupe Randstad
- Canal +
- Groupe ADP
- Banque Populaire Rives de Paris
- Triangle
- Afer
- Vinci
- AG2R La Mondiale
- TESSI
- Groupe Dassault
- Publicis
- Entrepouse Echafaudages
- RIVP
- La Banque Postale
- WAM
- GEFCO
- Groupe UP
- SNCF
- Neufilize OBC
- Seabird Conseil
- Groupe France Télévisions
- Essilor
- Groupe FINDIS
- Innocent
- GMF
- Résidences Médéric

ASSOCIATIONS

- 100 jours pour entreprendre
- ADIE
- AFEV
- AFOCAL
- Animafac
- ANRAS
- APEC
- APF France handicap
- Article 1
- ASPPT
- Avise
- BGE
- CAP
- Croix-Rouge Française
- Entrepreneurs demain
- Familles Rurales
- FFMJC
- FNPSL
- Fondation La France s'Engage
- France Active
- France Volontaires
- Jeune Chambre Economique Française
- Le Mouvement Associatif
- Ligue de l'enseignement
- Live for Good
- MakeSense
- Mozaïk RH
- OFAJ
- OFQJ
- Parcours Confiance
- Sidi&Co
- ULIF
- Unis-Cité
- UNML
- Visa-AD
- Y-nove
- Youth 4 Change Network

ÉTABLISSEMENTS DE FORMATION

- Conférence des Grandes Ecoles
- Conférence des Présidents d'Université

UNIVERSITÉS

- Aix-Marseille Université
- Université Bordeaux-Montaigne
- IUT Bordeaux-Montaigne
- Université de Cergy-Pontoise
- Université Clermont Auvergne
- Université Grenoble Alpes
- Inalco
- Université de Lille
- Université de Limoges et Fondation de l'Université de Limoges
- Université Paris-Dauphine
- IUT Université Paris-Descartes
- Université Paris-Diderot
- Université Paris Nanterre
- Université Paris-Sud
- Université Sorbonne Nouvelle - Paris 3
- Université Pierre et Marie Curie - Paris 6
- Université Sorbonne Paris Cité
- Université de Pau et Pays de l'Adour
- Université de Tours
- Pépite Paris Centre
- IPAG-CPAG

SCIENCES PO

- Sciences Po Aix-en-Provence
- Sciences Po Grenoble
- Sciences Po Lille
- Sciences Po Lyon
- Sciences Po Paris
- Sciences Po Rennes
- Sciences Po Saint-Germain-en-Laye
- Sciences Po Toulouse

ÉCOLES DU TRAVAIL SOCIAL

- ARFRIPS
- ARIFTS Pays de la Loire
- Askoria
- EFPP
- ENS - Ecole Normale Sociale Paris
- EPSS
- ERASME
- ESSSE
- Etcharry Formation Développement
- IFTS Echirolles
- INS HEA
- Institut du Travail Social ATEC Tours
- Institut Saint-Simon
- IREIS Rhône-Alpes
- IRFSS - Croix-Rouge
- IRTS Aquitaine
- IRTS Languedoc-Roussillon
- IRTS Lorraine
- IRTS Montrouge-Neuilly-sur-Marne
- IRTS Normandie-Caen
- IRTS PACA et Corse
- ITS Pau
- UNAFORIS

ÉCOLES DE COMMERCE ET DE MANAGEMENT

- Audencia
- Brest Business School
- Collège des Ingénieurs
- Ecole 3A
- EM Lyon Business School
- Excelia Group La Rochelle
- Ecole Des Managers - CCI Paris Île-de-France
- ESCP Europe
- Grenoble Ecole de Management
- Groupe ESG (Galileo - Studialis)
- Groupe IGS
- IAE Grenoble
- IAE Limoges
- INSEEC U. (INSEEC, ESCE, EBS, IFG)
- HEC - Chaire Social Business
- ICN Business School
- IDEA
- Made iN Sainte-Marie Lyon
- Pôle Universitaire Léonard de Vinci (EMLV, IIM, ESILV)

- SKEMA
- Institut Mines-Télécom Business School
- TBS Toulouse Business School

ÉCOLES DE COMMUNICATION, DE JOURNALISME

- ECS
- Groupe EDH (EFAP, EFJ, ICART)
- IJBA - Institut de Journalisme
- SUP'DE COM
- Sup de Pub (INSEEC U.)
- Sciences Com
- Université Cergy-Pontoise - Master Journalisme

ÉCOLES D'INGÉNIEURS

- Centrale Lyon
- Centrale Nantes
- ECE (INSEEC U.)
- IMERIR
- IMT Mines Alès
- Groupe INSA
- UniLaSalle
- Institut Villebon Georges Charpak
- Réseau Polytech

AUTRES DOMAINES D'ENSEIGNEMENT

- Alpa-Is4a
- ANAF
- Arobaze
- Bioforce - Lyon
- CFPBNA
- CNAM Bretagne
- CNF Grenoble by ASPTT
- Creature
- CRI - Centre de Recherches Interdisciplinaires
- Ecole Intuit Lab
- Ecole Supérieure des Transports
- EHESP
- EMIC
- ENS Ulm
- ENTE
- EPSAA
- Galileo - Studialis (Penninghen, LISAA, L'Atelier de Sèvres)
- HEIP (INSEEC U.)
- IFAID Aquitaine
- IHEDN
- INFNA
- IRA Lyon
- IRPA
- ITESCIA
- Les Formations d'Issoudun
- Montpellier SupAgro
- OpenClassrooms
- Promotrans
- Skill&You

PARTENAIRES PUBLICS

- Agence du Service Civique
- Fonds Social Européen
- Ministère de la Transition Ecologique et Solidaire
- Préfecture de Meurthe-et-Moselle
- Conseil régional Grand Est
- Conseil régional Nouvelle-Aquitaine
- Conseil départemental de Meurthe-et-Moselle
- Conseil départemental de l'Isère
- Conseil départemental de Haute-Garonne
- DRJSCS Ile-de-France
- DIRECCTE Nouvelle-Aquitaine
- DIRECCTE Auvergne Rhône-Alpes - Unité Isère
- DIRECCTE Centre-Val de Loire
- DDCS Val-d'Oise
- Métropole du Grand Nancy
- Grenoble - Alpes Métropole
- Ville de Villeurbanne
- Ville d'Anglet
- Ville de Nancy
- AFD
- Assemblée des Départements de France
- Centre des monuments nationaux
- Mucem
- Radio France

POUR MIEUX CONNAÎTRE NOS PARTENAIRES,
RENDEZ-VOUS SUR :
www.engagement.fr/partenaires



Ce projet est cofinancé dans le cadre
du programme opérationnel FEDER
FSE Aquitaine 2014-2020



Ce projet est cofinancé par le Fonds
Social Européen dans le cadre du
programme opérationnel national
« Emploi et Inclusion » 2014-2020

LES UNIVERSITÉS DE L'ENGAGEMENT



Rassemblez 500 jeunes de différents univers, qui ont comme point commun un volonté d'avancer, de partager, de s'engager, et en quelques minutes vous prenez une dose d'énergie incroyable.

Jean-Marie Collin
Porte-parole de ICAN France,
Prix Nobel de la Paix



En fournissant des conseils personnalisés, des conférences portant sur les problématiques actuelles ou des témoignages inspirants, l'Institut est un tremplin.

Mathilde
Lauréate Promotion 2015



Merci pour l'opportunité d'échanges très vastes et stimulants sur l'innovation et les technologies, la politique et la société, avec une audience vraiment collaborative, riche de ses diversités.

Didier Barbé
Vice-Président IBM Corporation



Nous avons les moyens, la force et surtout l'envie de poursuivre nos ambitions. L'Institut nous permet d'y croire. Cette Université m'a galvanisée, reboostée, illuminée.

Dienaba
Lauréate Promotion de printemps 2017

Donner les outils aux lauréats pour avancer dans leur projet d'avenir
Sensibiliser les lauréats aux grands enjeux du monde contemporain
Souder les lauréats en une promotion, riche de sa diversité

ATELIERS

Pour renforcer les compétences des lauréats

40 À 100 ATELIERS
PAR UNIVERSITÉ

CONFÉRENCES

Pour sensibiliser les lauréats aux grands enjeux du monde contemporain

205 CONFÉRENCIERS
DEPUIS 2012

FORUMS

MÉTIERS, ORIENTATION, FORMATION, CRÉATION D'ACTIVITÉ

Pour échanger avec des professionnels sur des thématiques ciblées

4 UNIVERSITÉS
CHAQUE ANNÉE

DEPUIS 2012, SONT INTERVENUS :

Gabriel Attal, Rony Brauman, Hubert Charuel, Aya Cissoko, Laurent Combalbert, Jean-Marie Collin, Emmanuel Davidenkoff, François Dubet, Mercedes Erra, Jean-Louis Etienne, Emmanuel Faber, François Hollande, Michaël Jeremiasz, Isabelle Juppé, Marin Karmitz, Serge et Beate Klarsfeld, Mathieu Klein, Nathalie Loiseau, Olivier Noblecourt, Erik Orsenna, Sarah Ourahmoune, Bertrand Périé, Jean Pisani-Ferry, Jean Plantu, Louis Schweitzer, Antoine Sire, Sarah Toumi, Najat Vallaud-Belkacem, Emmanuelle Wargon, Sonia Wieder-Atherton, Muhammad Yunus, Edouard Zambeaux...

POUR PARTICIPER À UNE UNIVERSITÉ DE L'ENGAGEMENT, CONTACTEZ :

Marc Germanangue - DGA, Directeur Pédagogique
marc.germanangue@engagement.fr - 06 82 37 30 58



LES UNIVERSITÉS DE L'ENGAGEMENT

Il paraît que la force de l'individu c'est le groupe... Ces Universités de l'Engagement nous ont permis de faire de magnifiques rencontres, qui m'ont redonné foi en mon pays, en cette jeunesse parfois laissée sur le carreau.

Florian
Lauréat 2015



Ce fut un plaisir et un privilège de participer à cette journée. Un plaisir pour la qualité des échanges avec les jeunes rencontrés. Un privilège de participer à ces Universités que vous portez, pour leur effet "boostant"

Murielle Victouron
Consultante Développement Professionnel APEC



L'Université de l'Engagement à Autrans a été formidable. J'ai eu la chance de connaître des personnes merveilleuses et de pouvoir participer aux ateliers et conférences, que j'ai trouvés magnifiques. Votre envie d'aider des jeunes et de vous engager avec eux est incroyable.

Alba
Lauréate Promotion de printemps 2018



Hyper heureuse d'avoir été à la rencontre de jeunes motivés et enthousiastes à faire avancer le monde. Votre travail me permet de m'engager pour des sujets qui me sont chers : l'accès à l'éducation, le droit à l'égalité des chances.

Cécile Pasquinelli Vu-Hong
Fondatrice de l'entreprise Garance, lingerie post cancer du sein

Tout au long de cette semaine, nous nous sommes découverts, nous avons découvert nos projets, notre diversité. Très vite nous nous sommes aperçus que comme Claire nous l'avait dit, c'est cette diversité qui est notre force.

Amélie
Lauréate Promotion de printemps 2017

Un grand merci de m'avoir permis de faire la présentation de mon travail devant les lauréats de l'Institut de l'Engagement, c'était formidable ! Le regard des jeunes sur mon travail, l'échange à travers les questions, étaient vivants et très enrichissants !

Pascal Maître
Photo Reporter



Vivez ou revivez les Universités de l'Engagement :
universite.engagement.fr